



Initiatives en laboratoire – retour d'expérience du LAM

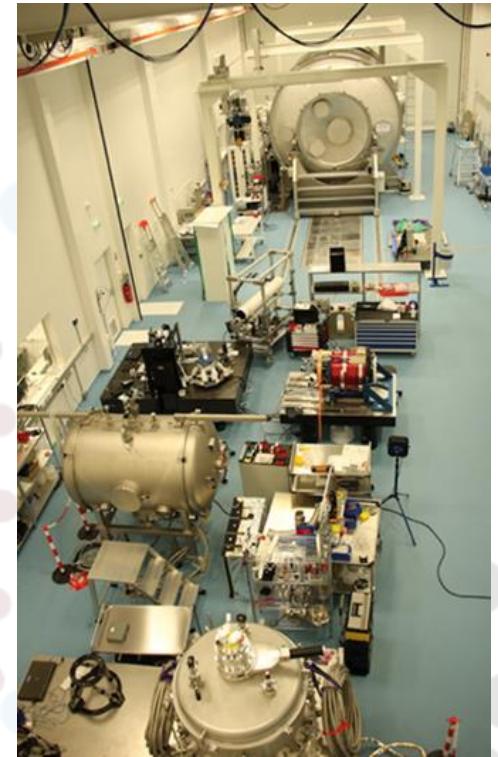
Lilia Todorov
ITA, service administratif

Co-référente développement durable du LAM
Membre du conseil du laboratoire
Membre de l'équipe direction du LAM



Quelques chiffres

- ❑ Installé depuis mai 2008 avec une surface totale d'environ 10 000m²
- ❑ Environ 200 agents : 63 chercheurs, 60 ITA, 75 agents non-permanents (*CDD IT, Post-Doctorants, Doctorants, Apprentis*)
- ❑ 3 tutelles : CNRS, Aix-Marseille Université, CNES
- ❑ 3 thématiques de recherches: groupe galaxies, étoiles et cosmologie (GECO), groupe recherche et développement (GRD), groupe système planétaires (GSP)
- ❑ 2 plateformes technologiques : SPATIAL (salles blanches 1000 m²) et POLARIS





Présentation du groupe de travail.

- ❑ Le groupe s'est constitué en novembre 2018
- ❑ 17 membres issus d'environnements différents: doctorants, chercheurs, E-C, ingénieurs, administratifs.
- ❑ Nous avons le soutien de la direction, du conseil du laboratoire. Un budget a été alloué



Méthode de travail

1. Diagnostiquer et **identifier les leviers d'actions** à mener

Plusieurs sous-thématique et axes de travail :

- Sensibilisation du personnel à travers la formation, la communication
- Bilan carbone
- Gestion des déchets
- Vie du labo et biodiversité

2. Réfléchir et détailler des **solutions** pouvant être mises en place avec **l'objectif de réduire l'empreinte** de nos activités de recherche

La sensibilisation du personnel

Actions réalisées:

- Séminaires en interne et invitation conférenciers externe (*Jürgen Knödseder, IRAP, Toulouse*)
- La formation en interne « *Ma terre en 180'* »
- La newsletter mensuelle du laboratoire
- Organisation des colloques et workshop éco-responsable



Le bilan carbone

Réalisation en cours du bilan carbone avec les données 2019 et avec l'outil BGES de la plateforme labo1point5

L'analyse des émissions de CO₂ comprends les données:

- Fluides (gaz et électricité,) – **1^{er} place**
- Déplacements professionnels – **2^{ème} place**
- Déplacements domicile-travail
- Achat consommables – **3^{ème} place**
- Achat informatique

1445,62 T eCO₂

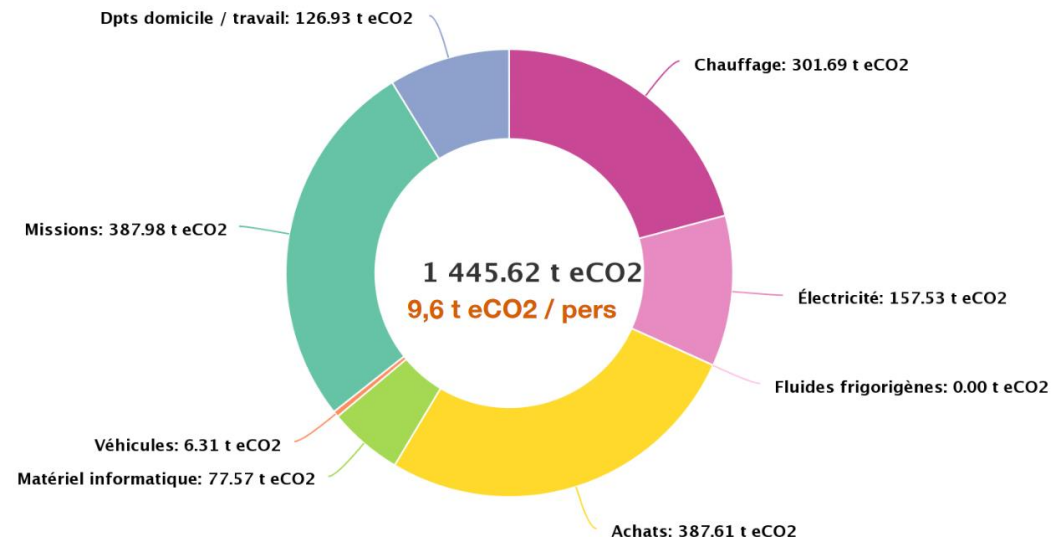
Divisée par l'effectif du laboratoire

9,6 T eCO₂ / pers – 2019

Objectif 2030:

4,8 T eCO₂ / pers

Labos 1point5



Gestion des déchets

Actions réalisées:

- Collecte et recyclage papier
- Collecte et recyclage des gobelets cartons et gobelets en cartons
- Collecte des cartouches d'encre
- Suppression des bouteilles en plastique et installation de fontaines à l'eau
- Achats et distribution de Goodies LAM: gourdes, mugs et tasses à café
- Collecte et recyclage des équipements informatiques



La vie du laboratoire / Biodiversité

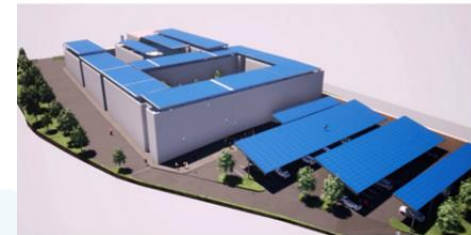
Actions réalisées:

- Réalisation d'une étude pour installer des panneaux solaires
- Remplacement d'un ancien véhicule de service par un véhicule électrique Zoé.
- Extinction et/ou mise en veille automatique des nœuds du cluster de calcul
- Arrêt du chauffage et de la climatisation dans les couloirs du bâtiment
- Installation du potager
- Collecte de déchets et association *Clean my Calanques*



Etude de faisabilité technique
Laboratoire Astrophysique de Marseille

IND B





Difficultés :

Humains / Organisationnel	Institutionnel
Très peu de membres actifs	Le cadrage des marchés des tutelles (<i>missions, garanties matériel informatique, crédits non-reportable, ...</i>)
Manque de temps	Incitation à chercher des nouveaux financements
Absence de reconnaissance et le temps passé en tant que volontaires	Les bâtiments des laboratoires propriétés des tutelles (<i>Panneau solaire, remplacement des CTA gaz par CTA électriques, ...</i>)
La susceptibilité du personnel : ralentissement de son travail (<i>ITA</i>) ou de sa carrière (<i>Doctorant ou Post-Doctorats</i>)	La construction des nouveaux instruments / Réutilisation



Ce qui a marché :

❖ Répartition en sous-thématiques et la diversité des membres du groupe :

La sensibilisation
La vie du laboratoire /biodiversité
La gestion des déchets

❖ Formalisation des actions par sous-thématique

❖ Identification des priorités

❖ Implication des instances de décisions

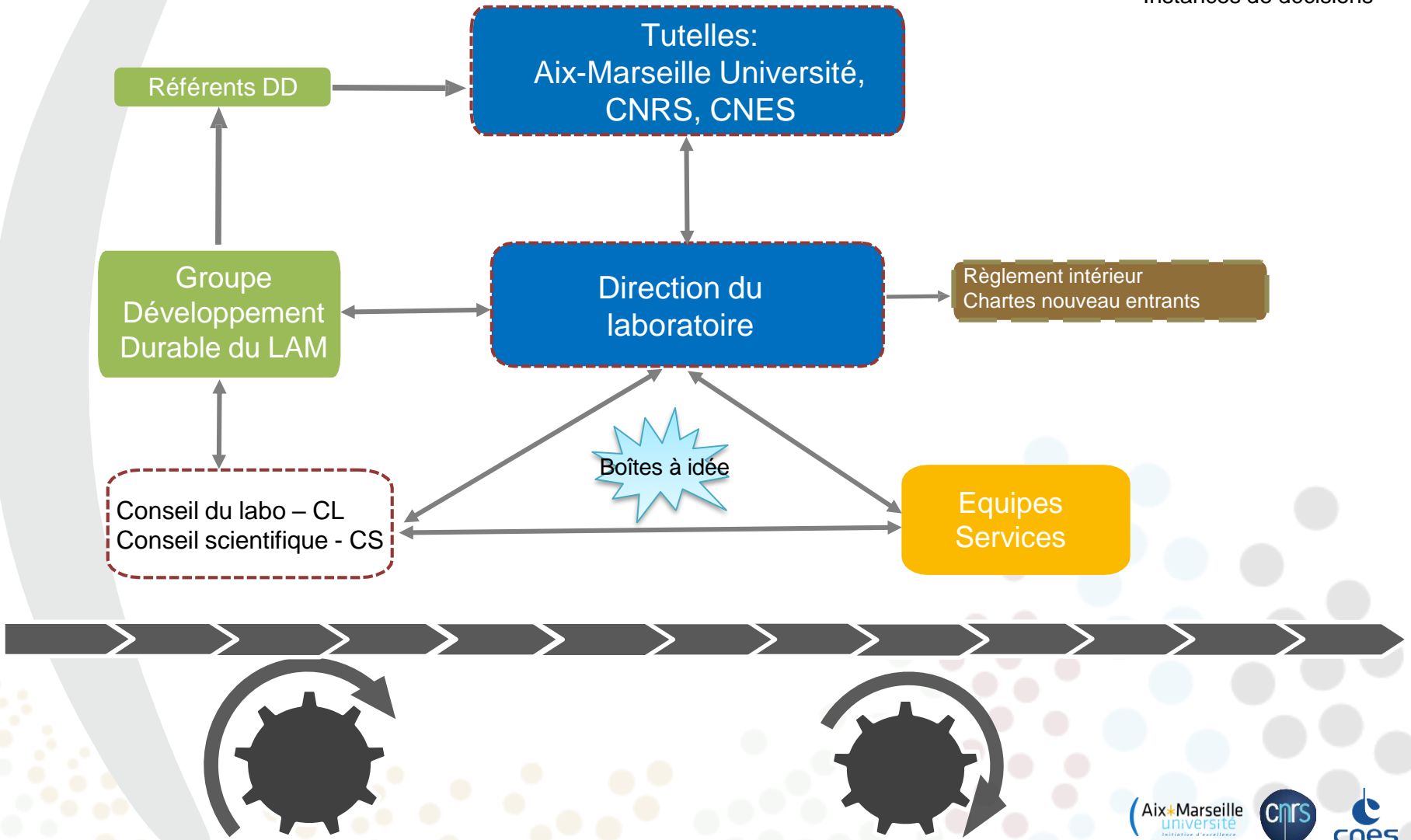
	Facile à mettre en place	Difficile à mettre en place
Fort impact sur le BGES	Priorité 1	Priorité 2
Faible impact sur le BGES	Priorité 3	Priorité 4

Matrice d'Eisenhower



Ce qui a marché:

----- Instances de décisions





Merci pour votre attention !